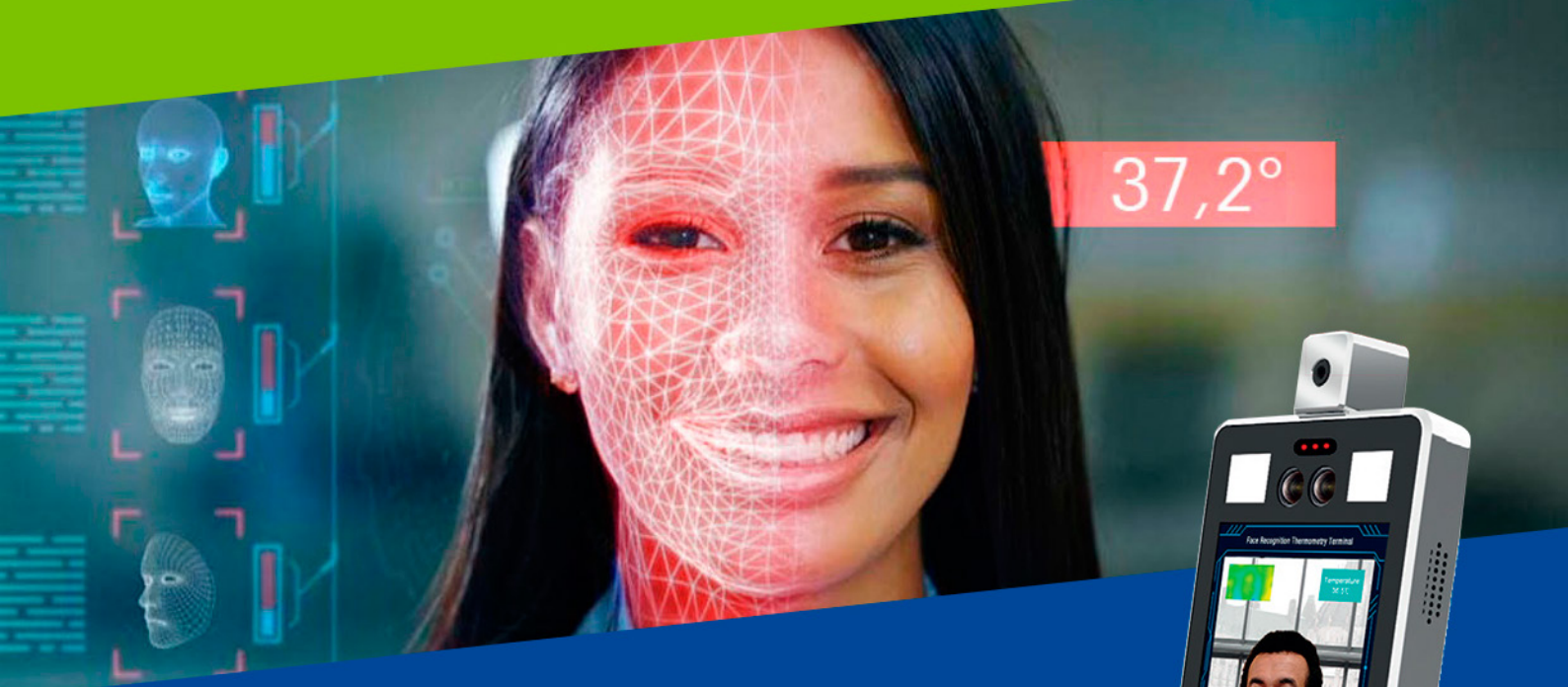


Body Temperature Detection System



Sebino propone un sistema per il monitoraggio della temperatura e la presenza dei DPI (Dispositivi di Protezione Individuale) adatto a tutte le tipologie di strutture.



Oggi è indispensabile tutelare chi lavora e chi accede ad ogni struttura, sia essa pubblica o privata, monitorando la temperatura e la presenza dei dispositivi di protezione individuale nonché la mascherina per la protezione di naso e bocca.

Body Temperature Detection System

Consente la rilevazione della temperatura e la presenza della mascherina, la gestione delle file, il controllo delle presenze e il controllo degli accessi. È adatto a tutte le tipologie di strutture ed è facile da installare.



Body Temperature Detection System è un dispositivo per il controllo degli accessi idoneo a qualsiasi tipologia di ambiente o struttura come aziende, fabbriche, scuole, uffici, negozi, centri commerciali, fiere, hotel, residence, ospedali, stazioni, porti, aeroporti, parchi, giardini e qualsiasi altro ambiente che necessiti di un maggiore controllo e prevenzione.

Body Temperature Detection System ha una struttura semplice ed elegante che si adatta a ogni ambiente. Il sistema rileva, in modo veloce e affidabile, la presenza di temperatura superiore ai valori impostati con una precisione di $+0.3^{\circ}\text{C}$ e l'assenza di mascherina per la copertura di naso e bocca, autorizzando l'accesso alle sole persone che rientrano nei parametri di temperatura e presenza di DPI.

Comodo e affidabile, **Body Temperature Detection System** non richiede la presenza di un operatore per la gestione. Le funzioni base possono essere gestite tramite app mobile e connessione cloud.

Può anche essere collegato a porte automatiche e tornelli per consentire l'apertura in caso di autorizzazione. Il software di gestione consente di controllare il sistema tramite rete in modo centralizzato.



Caratteristiche tecniche video

Risoluzione telecamera	2 Mega Pixel
Sensore immagine	1/2 8" SONY IMX327
Illuminazione minima	0.01 Lux
Illuminazione	infrarosso, luce bianca
Shutter	AUTO - 1/50 (1/60) - 1/100000 sec
Altre funzioni	AWB - BLC - WDR - DNR
Impostazioni immagine	Esposizione, guadagno contrasto, saturazione, compensazione esposizione volto
Compressione video	H.264- H.265
Monitor	7" IPS HD 1024x600
Gestione giorno/notte	auto adattiva

Misurazione della temperatura corporea

Punto di misurazione	Fronte
Distanza di lettura ottimale	25-60cm
Margine di errore	±0.3°C
Tempo di lettura	≤1sec
Range di rilevazione	34-42°C
Temperatura ambientale ottimale	15-30°C

Identificazione

Modalità di lavoro	Online, offline, auto
Dati di riconoscimento	Ritratto, mascherina
Rilevazione	Biometrica
Precisione nel riconoscimento volto	99.5%
Distanza di riconoscimento	0.3-1.5m
Tempo di riconoscimento	≤1 sec
Database volti	15000 facce
Importazione volti	Singolo, in lotto, in real time
Area di riconoscimento	Impostabile, su tutta l'immagine
Caricamento immagini	TCP, FTP, HTTP, con comandi API

Salvataggio immagini

Formato immagine	JPEG
Salvataggio immagine	Parziale, mezzo busto, tutto il corpo
Memoria locale	Fino a 100000 eventi
Memoria aggiuntiva	Supporta TF card da 128Gb

Tipo classificazioni

Tipo persona	Blacklist, white list, casual user
Uscita	Relè
Tipo di evento	Rilevazione video

Allarmi

Tipi di allarme	Allarme su display, allarme vocale, allarme su app mobile
Tipi di evento	Temperatura anomala; mancanza mascherina, blacklist, non riconosciuto

Caratteristiche di rete

Protocolli supportati	1Pv4, TCP/IP, NTP, FTP, http
Protocolli	OVNVIF, RTSP
Sicurezza	Accesso tramite user name e password
Notifiche eventi	Salvataggio su TF card, Upload FTP, uscita allarme, uscita Wiegand, notifica vocale
Firmware	Possibilità di upgrade da remoto

Interfacce di comunicazione

Rete	Rj45 10/100Mbps
I/O allarme	2 Ingressi, 2 uscite
Seriale	Interfaccia RS485
USB	Supportato
Wiegand	Supportato protocollo Wiegand 26, 34, 66
Reset	Pulsante di reset esterno

Caratteristiche costruttive

Grado di protezione	IP66
Alimentazione	12VCC, 12W
Temperatura di lavoro	-20 - +60°C
Dimensioni schermo	269x120x30mm

Accessori disponibili

Base da pavimento h 110cm
Base da tavolo



Il soggetto non indossa
la mascherina



La temperatura è
superiore alla norma



Tutto bene,
via libera!



Per vedere come funziona il **Body Temperature Detection System** puoi guardare i nostri video sul canale YouTube di Sebino.



Sebino Antincendio Srl

📍 Via Enrico Mattei, 28
24040 Madone (BG)

☎ tel. +39 035 292811

✉ contact@sebino.eu

🌐 www.sebino.eu

SEBINO[®]
FIRE AND SECURITY

