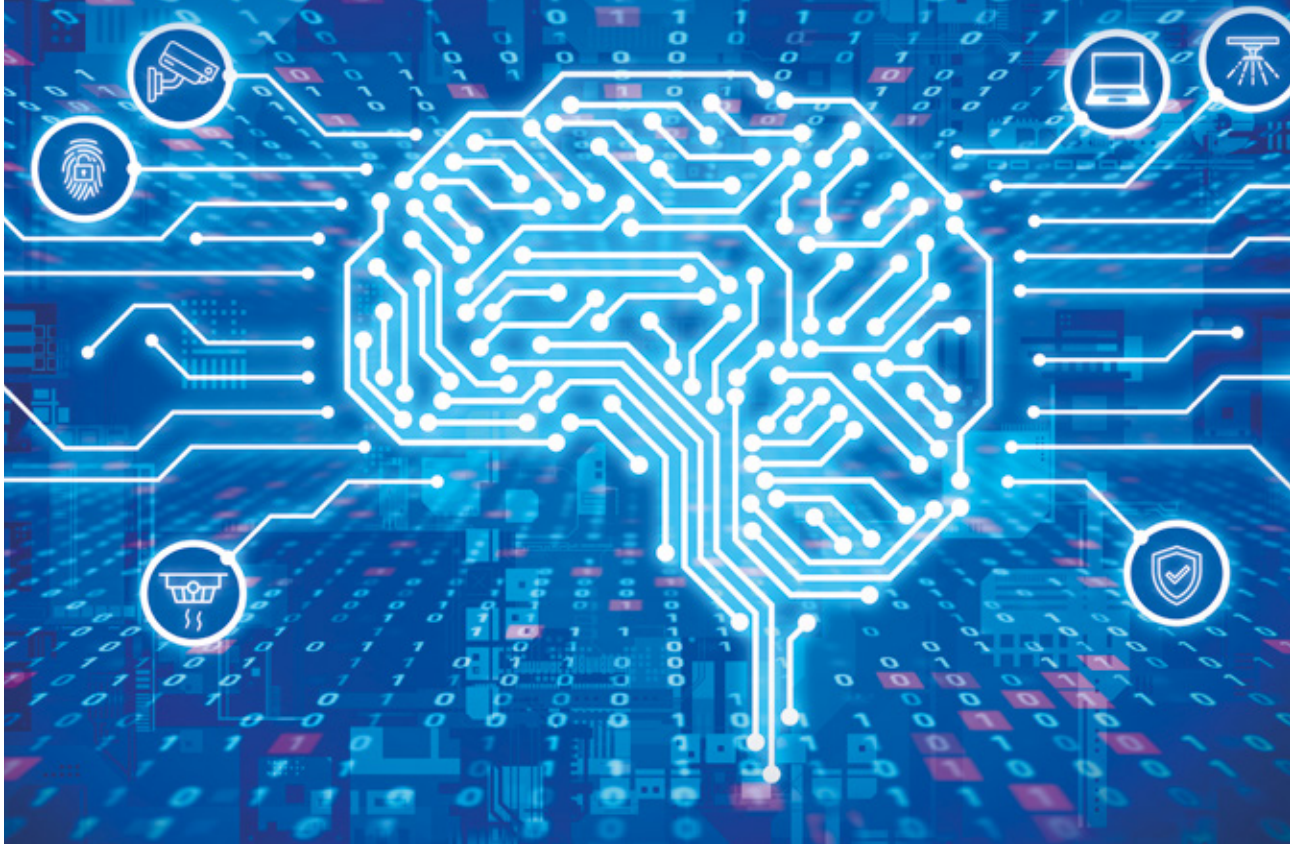


**SEBINO**  
CONNECT®



**SEBINO®**  
FIRE AND SECURITY







**SebinoConnect®** è l'Intelligenza Artificiale (AI) dei sistemi di sicurezza di cui un sito è dotato, sia esso di tipo industriale, residenziale, ospedaliero, logistico, ecc.

**SebinoConnect®** consente il costante monitoraggio dei componenti critici del sistema, installati in campo, registrandone in continuo lo stato e allertando in automatico quando il componente viene perso o si sta allontanando dal suo stato "naturale".

**SebinoConnect®** permette di interagire da remoto, in modalità bidirezionale, per attività di programmazione, ripristino e assistenza tecnica.

Le mappe grafiche realizzate e inserite in **SebinoConnect®** consentono di riprodurre su dispositivi fissi o mobili la situazione, in tempo reale, di ciascuno dei componenti dell'impianto realizzato. Inoltre consentono di individuare il problema in tempo reale e di mettere in atto la manovra correttiva, agendo da remoto o predisponendo un intervento in loco che, a quel punto, sarà mirato e programmato sulla base di livelli di sicurezza definiti.

**SebinoConnect®** invia tutti i dati necessari per effettuare un'analisi dell'impianto in ogni suo componente: si connette ai sensori, ai rivelatori, alle telecamere e ad ogni apparecchiatura che necessiti di costante monitoraggio, al fine di garantire il perfetto funzionamento del sistema e mantenere un livello di sicurezza continuo e performante.

*Safe. Always*

*Per massimizzare la versatilità le potenzialità di **SebinoConnect®** e garantire il più alto livello di integrazione, è fondamentale la scelta della tecnologia da adottare in campo.*



La sicurezza richiede **continuità di servizio**.

Il guasto di una telecamera di un sistema TVCC, l'anomalia di un sensore di rivelazione fumi o di antintrusione, lo stato non corretto di una valvola di intercettazione acqua, nel caso di impianti di spegnimento, l'anomalia di funzionamento di una motopompa, la mancata manutenzione della stessa... sono solo alcune delle situazioni che **SebinoConnect®** permette di rilevare dal monitoraggio e di risolvere, **ottimizzando tempi e risorse**.

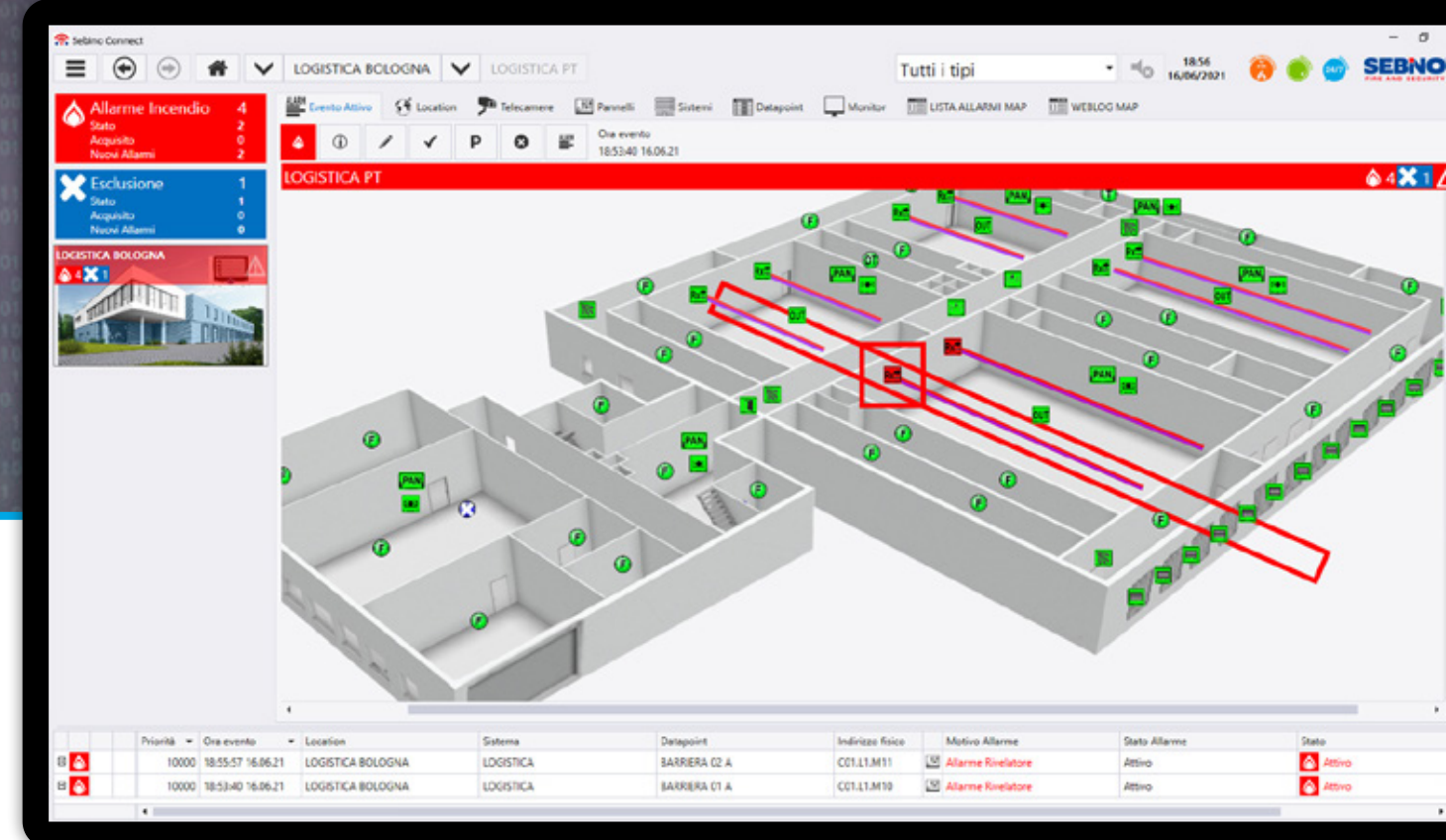




## SebinoConnect® Rivelazione incendio

Il monitoraggio continuo di **SebinoConnect®** sui sistemi di rivelazione incendio permette:

- La ricezione dell'allarme in tempo reale e l'attivazione online delle procedure concordate con il responsabile della sicurezza per la gestione dell'evento;
- Di guidare l'operatore in tutte le azioni conseguenti all'evento (pop up automatico delle telecamere vicine all'evento);
- La verifica e il controllo dei tempi, con operazioni tracciate e tempi memorizzati, sia a fini assicurativi che tecnici;
- La definizione delle priorità degli eventi e la gestione ottimizzata degli eventi multipli: il sistema è in grado di gestire le informazioni che appaiono in rapida successione come reazioni a catena, valutando le più importanti, per un'azione tempestiva;
- La gestione e il coordinamento della manutenzione semestrale obbligatoria secondo UNI11224.

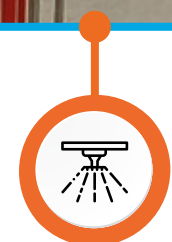


Immagina se...

**Incendio.** Fasi concitate successive. Serve eseguire il maggior numero di operazione nel minor tempo possibile. Con il controllo accessi l'operatore conosce il numero di persone entrate, gestisce il numero di persone al punto sicuro di raccolta e, prima di inviare le squadre di soccorso, può verificare con le telecamere la presenza di altre persone sul luogo dell'incendio.

I vari sistemi sono integrati su un'unica piattaforma.



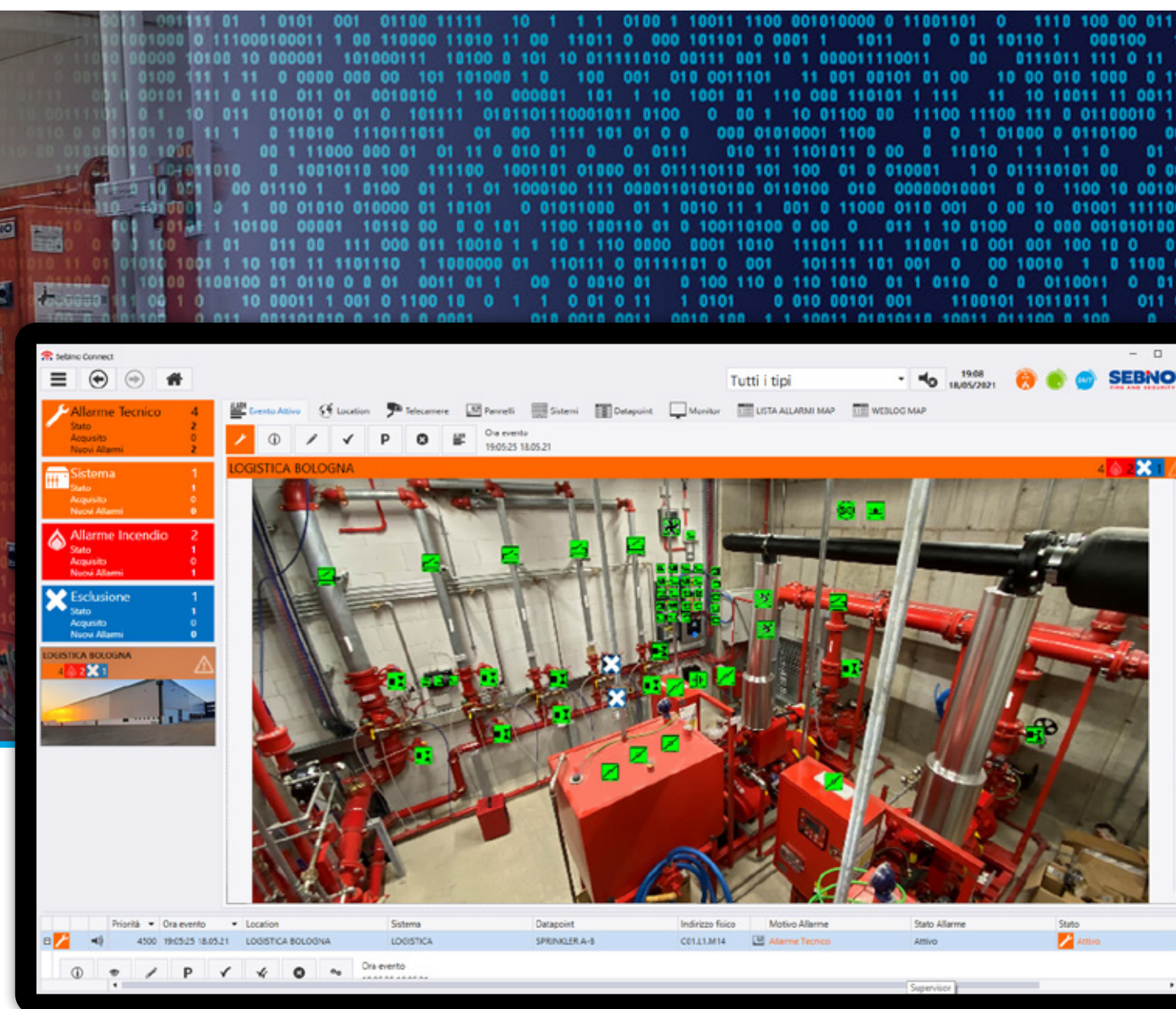


**SebinoConnect®**

## PROTEZIONE ANTINCENDIO impianti di spegnimento o di controllo dell'incendio

Il monitoraggio continuo di **SebinoConnect®** sui sistemi di spegnimento o controllo incendio, permette:

- Il controllo 24/24 h 365 gg dei componenti chiave dei sistemi di spegnimento e controllo incendio e dei loro parametri di stato;
- Il controllo e la registrazione in continuo dei parametri di funzionamento del sistema di spegnimento: pressioni e temperature di servizio, livello acqua nella riserva idrica, livello carburante per motopompa...
- La manutenzione predittiva del sistema o di singoli componenti dello stesso, per mantenere inalterata nel tempo l'affidabilità del sistema;
- La verifica che le manutenzioni periodiche previste dalle norme per i vari sistemi di spegnimento siano effettivamente eseguite ed eseguite nel modo corretto: solo il rispetto della periodicità delle manutenzioni prescritte può garantire che gli impianti siano sempre operativi ed efficaci;



- A seguito di un evento di incendio, la **verifica e la tracciatura** che tutti i sistemi siano intervenuti con i tempi e le sequenze progettate e che gli effetti della protezione antincendio siano quelli previsti nel progetto di protezione incendio. Questa documentazione può essere determinante ai fini assicurativi e legali in caso di incendio con danni.

- Una conferma "terza" dello stato in cui viene lasciato l'impianto dopo una manutenzione ordinaria o straordinaria.



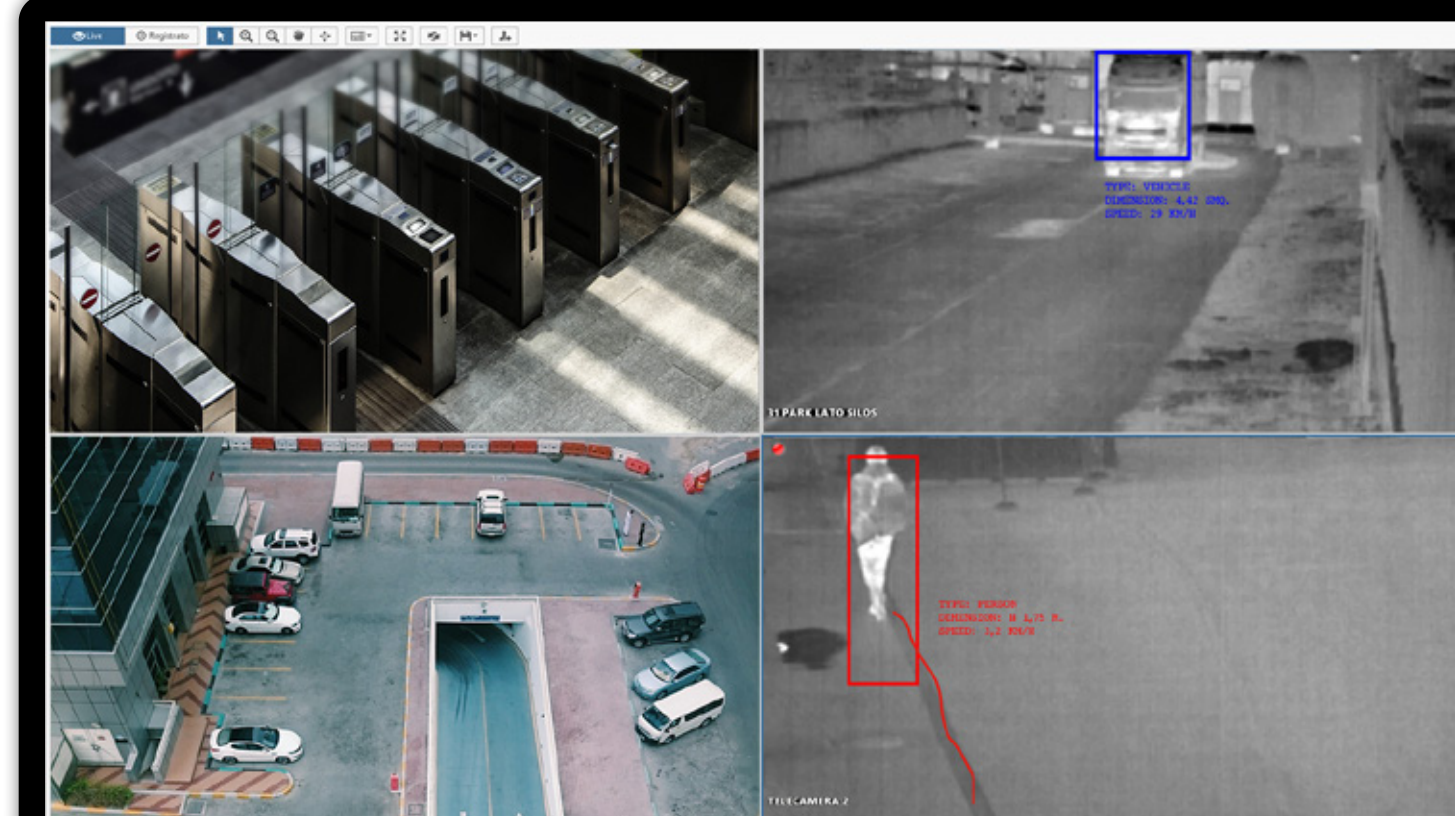
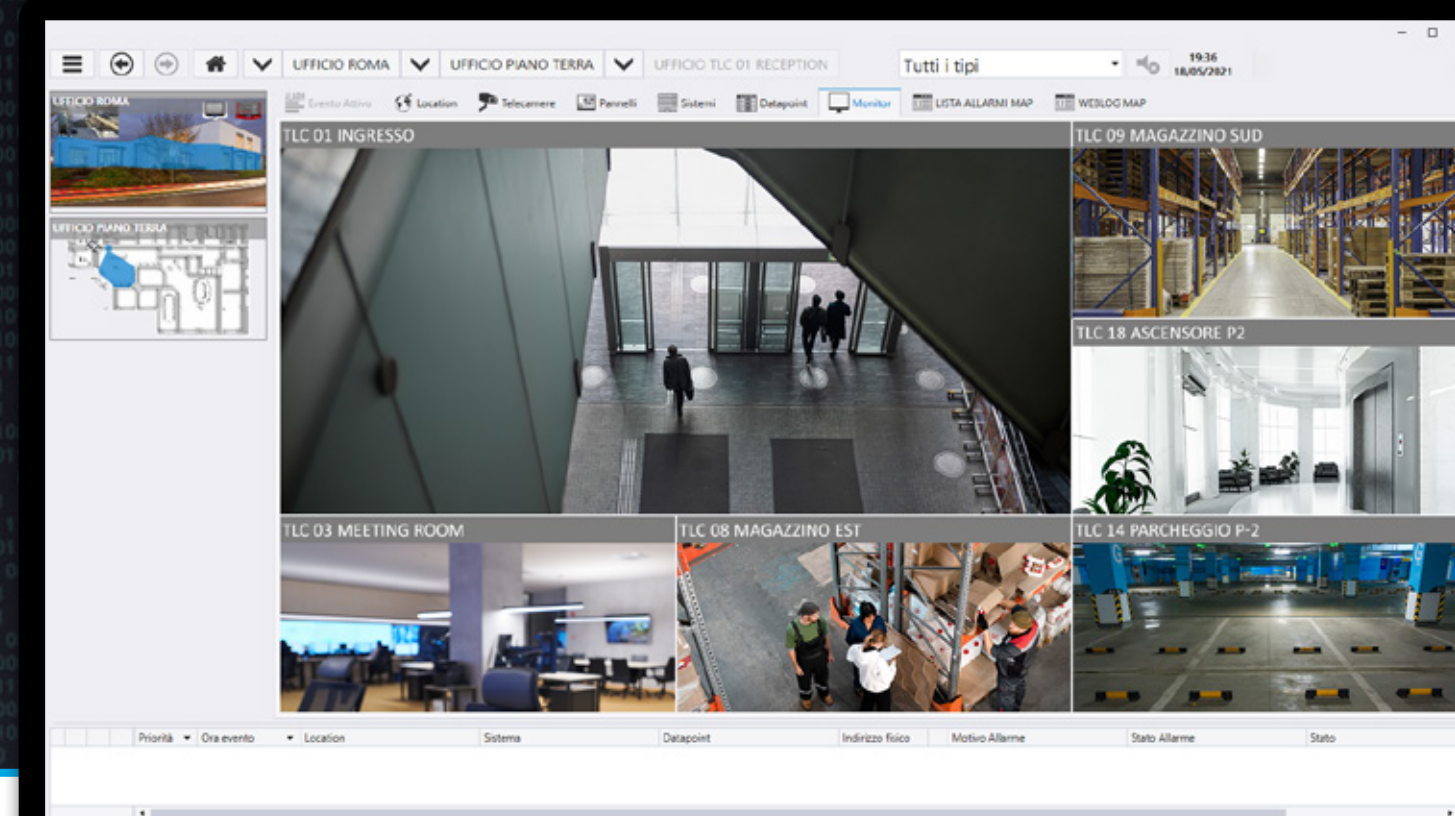


**SebinoConnect®**

## VIDEO ANALISI e VIDEO SORVEGLIANZA

Il collegamento a **SebinoConnect®** di sistemi di TVCC o termocamere, permette:

- **La visualizzazione delle immagini in allarme in tempo reale:** l'utente, nel mezzo della notte, ha bisogno di tempo per trovare le immagini di un allarme; mentre, in sala controllo, l'operatore professionista arriva velocemente alla valutazione video dell'evento;
- **Una più veloce valutazione dell'evento:** in sala regia un operatore può focalizzarsi sulle immagini più importanti per arrivare più velocemente alla valutazione dell'evento grazie all'intelligenza video aumentata (per esempio: invece di controllare 40 telecamere, a monitor vengono portate in primo piano solo le telecamere che registrano l'evento);
- **L'assistenza e il supporto** quando, ad esempio, si devono estrapolare le immagini video;
- **il mantenimento dell'efficienza:** la sala controllo garantisce un monitoraggio continuo, verificando che tutte le telecamere siano in funzione; al verificarsi di un'avaria, viene attivato un evento di video loss, segnalazione importante in quanto potrebbe essere relativa a una disfunzione oppure a un sabotaggio. Il continuo controllo permette di mantenere l'impianto alla massima efficienza.



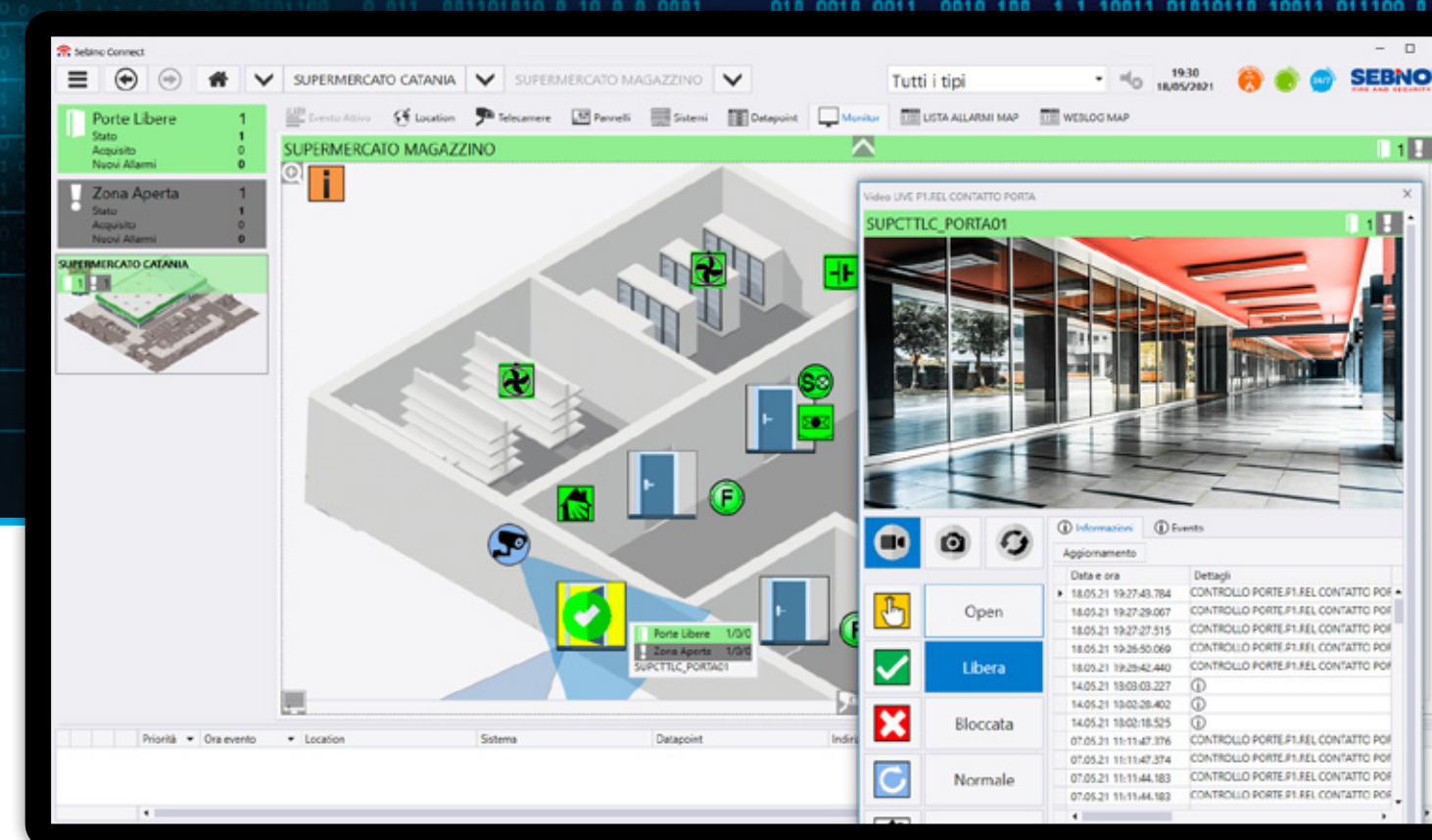




## SebinoConnect® CONTROLLO ACCESSI

Il collegamento a **SebinoConnect®** permette:

- **Un controllo in continuo** degli accessi, dei passaggi e dei movimenti all'interno di un edificio o di un ambito lavorativo;
- **Una gestione sicura** delle persone presenti in caso di emergenza;
- **La gestione quotidiana** dei badge di accesso e registrazione, ad esempio:
  - Badge non funzionanti;
  - Corretto inserimento ed uso dei badge;
  - Badge visitatori giornalieri da eliminare a fine giornata
  - Gestione dei badge persi o dimenticati...
- **Un controllo visivo** e di temperatura automatico e in continuo;
- Un controllo degli accessi di **automezzi** ai **varchi aziendali** con o senza riconoscimento targhe;
- Un'ottimizzazione della **logistica aziendale** sia in fase di ricezione che di invio merci;



- **Una verifica in continuo** dell'efficienza e della funzionalità dei sistemi di controllo accessi: lettori di badge o di impronte digitali, tornelli, porte, cancelli, sbarre... portando a una manutenzione predittiva degli stessi;
- Di operare direttamente sui varchi con attività di **portierato remoto** notturno, per alcune ore del giorno o in particolari periodi dell'anno;

La continua evoluzione di questi sistemi permette di progettare soluzioni a misura dei servizi richiesti dal cliente e delle sue peculiari necessità.



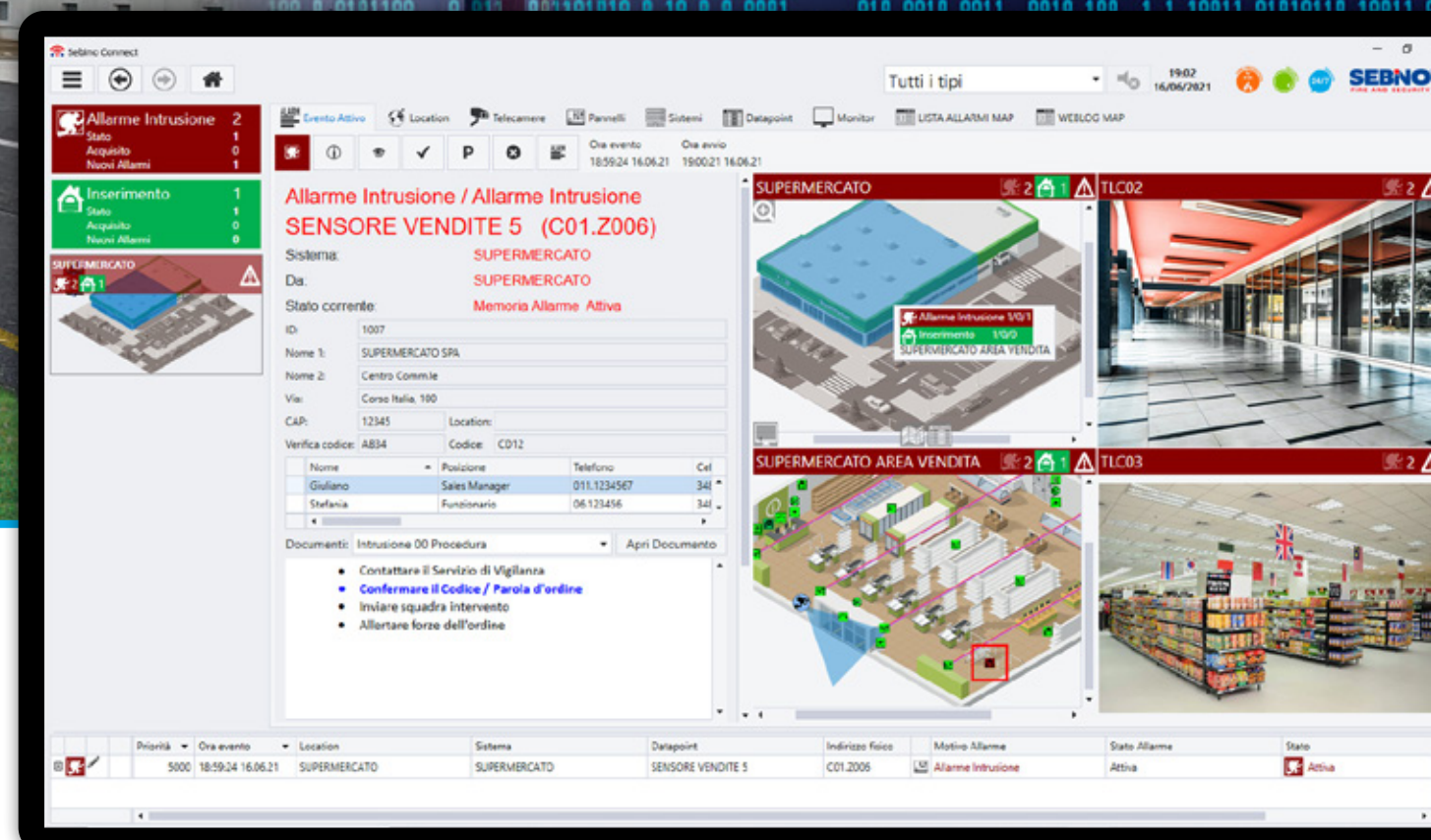


## SebinoConnect® ANTINTRUSIONE

Il monitoraggio di **SebinoConnect®** sui sistemi di antintrusione permette di:

- **Essere certi e sicuri**, in ogni minuto del giorno e della notte, dell'efficienza e del corretto funzionamento di ciascun componente dei sistemi installati:
  - Sensori volumetrici a microonda, infrarosso passivo, doppia tecnologia;
  - Contatti magnetici e sensori inerziali;
  - Barriere a infrarossi e a microonde;
  - Sistemi a scanner laser;
- **Assicurare l'integrazione** con i sistemi di controllo accessi e di videosorveglianza;
- Rendere possibile una **manutenzione predittiva** di tutti i componenti e delle loro fonti di alimentazione ed evitare un malfunzionamento in caso di necessità.

Anche per quanto riguarda l'antintrusione la continua evoluzione tecnologica degli strumenti messi a disposizione dei progettisti, permette la realizzazione "creativa" di sistemi dimensionati e disegnati a misura delle aspettative di controllo e servizi desiderati dall'utente finale.



**Controllo di stato:** riconoscere in tempo reale un mascheramento o manomissione dei sensori, coordinando i controlli.

**Comunicazione:** verifica degli errori di comunicazione tra sensoristica e centrale.

**Analisi guasto:** analisi in tempo reale con elaborazione digitale dei segnali rilevati microonda-infrarosso.



**SebinoConnect®** è un servizio basato su una piattaforma di ricezione allarmi innovativa, sviluppata con i più consolidati standard tecnologici, che favoriscono la continua evoluzione delle funzionalità e dei servizi, un'elevata flessibilità per assecondare le differenti richieste dei committenti e tutta la stabilità necessaria a garantire il monitoraggio dei sistemi in continuità di servizio.

Il cuore della piattaforma è un potente software grafico che permette all'operatore di personalizzare l'interfaccia di ricezione eventi per ogni singolo impianto. Un'interfaccia facile da comprendere ed usare, arricchita di tutti gli strumenti necessari al momento dell'evento, quali popup di video verifica automatici, tastiere di controllo virtuali, guida in linea per l'operatore con il piano di sicurezza concordato e molto altro, è la premessa per un controllo e monitoraggio remoto sicuro ed efficace.

La piattaforma **SebinoConnect®** è in grado di monitorare in tempo reale impianti di sicurezza, di spegnimento e rivelazione incendi, con comunicazione sicura, crittografata e bidirezionale, per massimizzare le aspettative del cliente.

Tra gli impianti collegati: antintrusione, controllo accessi, videosorveglianza, analisi video o termica, rivelazione incendio, stazioni meccaniche antincendio, lampade di emergenza ed impianti tecnologici in genere.

#### Tra le caratteristiche più rilevanti:

- Comunicazione sicura bidirezionale con i dispositivi;
- Interfaccia di ricezione allarmi grafica, con planimetrie di dettaglio delle aree sorvegliate,
- Geolocalizzazione degli impianti distribuiti sul territorio;
- Integrazione di allarmi, flussi video e tecnologie web su un'unica consolle per aumentare gli strumenti di controllo per l'operatore;
- Procedure di allarme on-line, con indicazioni di dettaglio personalizzate per singolo impianto;
- Algoritmo di gestione degli allarmi con valutazione delle priorità, in grado di elevare automaticamente i diversi livelli di guardia al susseguirsi degli eventi;
- Applicazioni client per postazioni di sorveglianza presso il committente o applicazioni in mobilità;
- Standard di sicurezza secondo le Normative Europee EN50518.

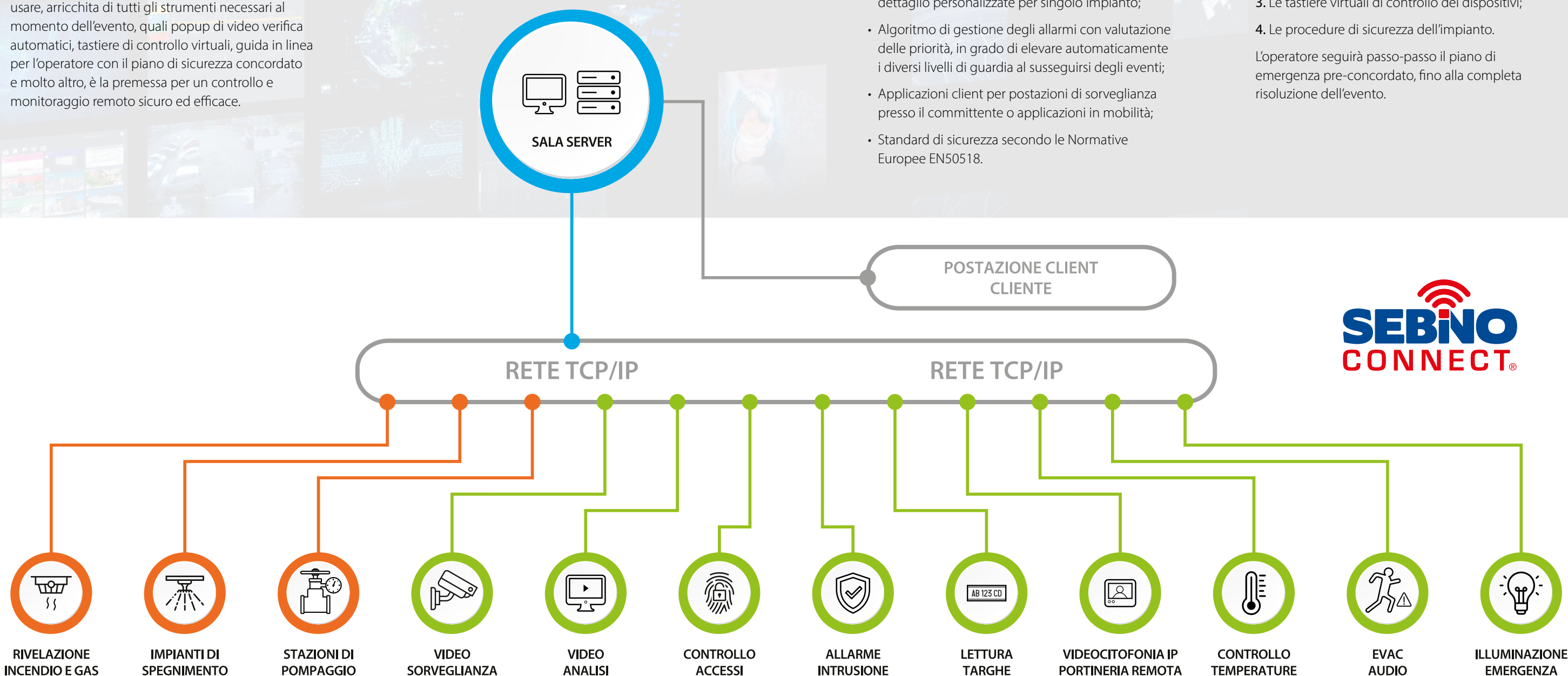
#### Che cosa succede in caso di evento?

Nella sala controllo di **SebinoConnect®**, l'operatore viene richiamato da un suono di allarme con intensità proporzionale alla gravità dell'evento.

Sul video-wall appaiono automaticamente:

1. Le planimetrie degli ambienti con le icone lampeggianti dei dispositivi in allarme;
2. I popup video con i flussi ad alta risoluzione delle telecamere di zona, eventuali allarmi videoanalitici con i metadata di valutazione dell'evento;
3. Le tastiere virtuali di controllo dei dispositivi;
4. Le procedure di sicurezza dell'impianto.

L'operatore seguirà passo-passo il piano di emergenza pre-concordato, fino alla completa risoluzione dell'evento.







Fornisce ai clienti di Sebino una gamma di servizi connessi.

È operativo 24/7, 365 giorni all'anno, attraverso le ultime tecnologie di comunicazione.

Monitora continuamente tutti i segnali e reagisce in caso di attivazione, contattando i servizi di emergenza e i Keyholder nominati per garantire la protezione dei vostri siti.

Monitora i sistemi di rilevazione ed estinzione incendi di diverse tecnologie, sistemi CCTV, allarmi antintrusione, allarmi per lavoratori solitari...

Fornisce supporto tecnico a distanza. Gestita da ingegneri antincendio e di sicurezza addestrati e qualificati, possiamo essere lì per darvi aiuto e guida ogni volta che ne avete bisogno, giorno o notte. Fornisce soluzioni di diagnostica remota, manutenzione e riparazione a distanza minimizzando la necessità e il costo di un ingegnere in loco.

Con i suoi tecnici specializzati, fornisce, da remoto, una soluzione immediata evitando la necessità della presenza fisica di un Tecnico di Assistenza, effettuando:

1. Una diagnostica a distanza;
2. Una manutenzione da remoto;
3. Un settaggio a distanza;
4. Un re-settaggio da remoto;
5. Un'assistenza telefonica.



#### **Sebino S.p.A.**

##### **Sede di Bergamo**

Via Enrico Mattei, 28  
24040 Madone (BG)

☎ +39.035.292811

✉ [contact@sebino.eu](mailto:contact@sebino.eu)



#### **Sebino Security S.r.l.**

##### **Sede di Bergamo**

Via Portico, 51  
24050 Orio al Serio (BG)

☎ +39.035.219429

✉ [contact.security@sebino.eu](mailto:contact.security@sebino.eu)



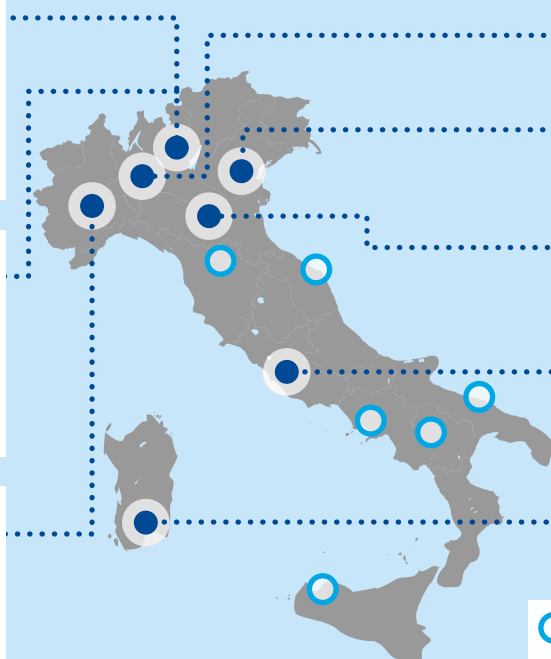
#### **Sebino Service S.r.l.**

##### **Sede di Alessandria**

Via G. B. Turcotti, 10  
15033 Casale Monferrato (AL)

☎ +39.0142.455580

✉ [contact.service@sebino.eu](mailto:contact.service@sebino.eu)



#### **Filiale di Milano**

Via per Abbiategrasso, snc  
20046 Cislano (MI)

#### **Filiale di Padova**

Via E. Majorana, 7  
35010 Cadoneghe (PD)

#### **Filiale di Modena**

Via Zarlatti ang. Via Nobili  
41126 Modena

#### **Filiale di Roma**

Via delle Genziane, 13 D/E/F  
00012 Guidonia Montecelio

#### **Filiale di Cagliari**

Viale Monastir, 138  
09122 Cagliari



Service Point:

**Firenze • Ancona • Napoli  
Bari • Potenza • Palermo**

Sebino può fornire per iscritto, oralmente, elettronicamente, online o tramite download, informazioni su prodotti, tecnologie e servizi, incluse informazioni tecniche, specifiche, raccomandazioni, cataloghi e altri materiali (Informazioni di Prodotto), come supporto al cliente nella comprensione e selezione dei prodotti, tecnologie e servizi offerti. Sebino non si assume alcuna responsabilità per eventuali errori nelle Informazioni di Prodotto e si riserva il diritto di modificare i propri prodotti, tecnologie e servizi senza preavviso. Le informazioni di prodotto non implicano alcuna licenza relativa alla proprietà intellettuale di Sebino. Il cliente è il solo responsabile della valutazione e selezione di prodotti e tecnologie e di determinare se il prodotto, tecnologia o servizio sono adatti ad un particolare scopo o metodo di applicazione.

Sebino Fire and Security e SebinoConnect sono marchi registrati di Sebino S.p.A. o delle società del gruppo Sebino.

©2024 Sebino. Tutti i diritti riservati. | REV 27/05/24

**SEBINO®**  
FIRE AND SECURITY

[www.sebino.eu](http://www.sebino.eu)